



Nachhaltigkeitsbericht / Sustainability Report 2018/2019

TUI MAGIC LIFE Candia Maris

Sehr geehrte Damen und Herren,
der folgende Nachhaltigkeitsbericht soll Ihnen diverse Information
über das nachhaltige Engagement unseres Hotels näher darstellen.

Energie

- Unser Hotel weist unterschiedliche Anlagen auf, die Energie benötigen, wie Pool(s), Klimaanlage und ähnliches. Wir haben uns das Ziel gesetzt, bis zum Jahr 2020 die CO2-Emissionen / den Energiebedarf um 55% zu senken.
- Von 2017 auf 2018 konnte der gesamt Energieverbrauch des Hotels effektiv von 1.700.000 kWh auf 1.650.000 kWh verringert werden.

	2016	2017	2018
Absoluter Verbrauch [kWh]	2.884.177,73	2.700.774,23	2.569.537,03
Energie [kWh] pro Übernachtung	30,80	26,86	27,02

- Durchgeführte Maßnahmen:
 - 2019 Ausstattung der Restaurants, Bar und Lobby mit neuer LED-Technik.
 - Das Hotel verfügt seit 2002 über eine integrierte Blockheizung (Gasenergie).
 - Strom Erzeugung über eigene Solaranlage/ Wärmenergie.

Wasser

- Neben dem Schutz von Energieressourcen ist die Verringerung des Wasserverbrauchs ein zentraler Aspekt unseres Hotels. Ziel unseres Hotels ist es den gesamten Wasserverbrauch effektiv auf XX Liter / Übernachtung bis 20XX zu senken.
- Von 2017 auf 2018 konnte der gesamt Wasserverbrauch des Hotels effektiv von 58.168,47 Liter auf 43.794,92 Liter verringert werden.

	2016	2017	2018
Absoluter Verbrauch [m³]	34.749,60	58.168,47	43.794,92
Wasser [Liter] pro Übernachtung	350	400	390

- Durchgeführte Maßnahmen:
 - Leitungen werden regelmäßig auf Leckage geprüft.
 - 2008 wurden Durchflussbegrenzungen in allen Zimmern eingebaut.
 - Einsatz von Tropfbewässerung im Garten.
 - Wasser durch das Hotel selbst aufbereitet wird.

Dear Ladies and Gentlemen,

The following sustainability report is intended to give you more information about the sustainable commitment of our hotel.

Energy

- Our hotel has different infrastructures that require energy, such as pool (s), air conditioning and similar. The aim of our hotel is to reduce CO2 emissions by 55% in year 2020.
- From 2017 to 2018 the hotel's total energy consumption has been effectively reduced from 1,700,000 kWh to 1,650,000 kWh.

	2016	2017	2018
Total consumption [kWh]	2.884.177,73	2.700.774,23	2.569.537,03
Energy [kWh] per guest night	30,80	26,86	27,02

- Measures taken:
 - 2019 implementing new LED technologies into the restaurants bar and lobby.
 - The hotel has an integrated block heating (gas energy) since 2002
 - Electricity generation via own solar systems / heat energy.

Water

- In addition to the protection of energy resources, the reduction of water consumption is a central aspect of our hotel. The aim of our hotel is to reduce the total water consumption to XX liters / night up to 20XX.
- From 2017 to 2018, the hotel's total water consumption has been effectively reduced from 58.168,47 liters to 43.794,92 liters.

	2016	2017	2018
Total consumption [m³]	34.749,60	58.168,47	43.794,92
Water [Liter] per guest night	350	400	390

- Measures taken:
 - Pipes are regularly checked for leakage
 - 2008 flow restrictions have been installed in all rooms.
 - Use of drip irrigation in the garden.
 - Water is processed by the hotel itself.



Nachhaltigkeitsbericht / Sustainability Report 2018/2019

TUI MAGIC LIFE Candia Maris

Abfall

Mit 1,57 kg Abfall pro Übernachtung konnten wir zwar die Menge im Vergleich zu den Vorjahren bereits signifikant reduzieren. Es liegt uns am Herzen diese in den kommenden Jahren weiter zu reduzieren.

Von 2016 auf 2018 konnte unser Hotel die Abfallmenge pro Gast und pro Übernachtung effektiv von 1,72 kg auf 1,57 kg reduzieren.

	2016	2017	2018
Abfallaufkommen [kg] pro Übernachtung	1,72	1,40	1,57

Durchgeführte Maßnahmen:

- Sensibilisierung der Gäste Müll zu trennen.
- Regelmäßige Trainings der Mitarbeiter zur ordnungsgemäßen Abfalltrennung.
- Wertstoffe wie Papier, Plastik etc. wird von zertifizierten Unternehmen abgeholt.

Mitarbeiter

Eine hohe Arbeitszufriedenheit ist ein wichtiges Ziel für unser Hotel. Dies bedingt eine faire Bezahlung sowie eine ausgeglichene Work-Life Balance für alle Mitarbeiter. Zudem haben wir uns als Ziel gesetzt, dass wir im Jahr 2020 eine Frauenquote von 55% erreichen. Die Frauenquote liegt gegenwärtig bei 52%. Unser Hotel beschäftigt momentan 149 **Mitarbeiter aus XX Nationen**.

Durchgeführte Maßnahmen:

- Regelmäßige Trainings zu Umweltschutz, Nachhaltigkeit und Compliance.
- Schulungs- und Weiterbildungsprogramme für Mitarbeiter
- Befragung zur Mitarbeiterzufriedenheit

Einkauf

Eines der Hauptziele von unserem Hotel ist es die lokale Wirtschaft zu stärken. Hierbei haben wir uns als Ziel gesetzt beim Einkauf umweltfreundliche und regionale Produkte zu bevorzugen. 37,45% unserer Lebensmittel stammen aus der Region. Wir pflegen einen intensiven Kontakt zu unseren Lieferanten.

Durchgeführte Maßnahmen:

- Fokus auf nachhaltige und umweltfreundliche Produkte aus der Region.
- Regelmäßiger Austausch mit unseren wichtigsten Lieferanten.

Waste

With 1,57 kg of waste per guest night, we are able to significantly reduce the amount compared to previous years. It is important for us to further reduce these in the coming years. From 2016 to 2018, our hotel has effectively reduced the amount of waste per guest and night from 1,72 kg to 1.57 kg.

	2016	2017	2018
Waste [kg] per guest night	1,72	1,40	1,57

Measures taken:

- Sensitize the guests to separate waste.
- Regular training of employees for proper waste separation.
- Recyclables such as paper, plastic etc., are collected by certified companies.

Employees

High job satisfaction is an important goal for our hotel. This requires a fair payment and a balanced work-life balance for all employees. We also set ourselves the goal of achieving a female quota of 55% in 2020. The female quota is currently at 52%. Our hotel currently employs 149 employees from **Crete nations**.

Measures taken:

- Regular training on environmental protection, sustainability and compliance.
- Training and education programs for employees
- Survey regarding the employee satisfaction

Procurement

One of the main goals of our hotel is to strengthen the local economy. Here, we have set ourselves the goal to prefer the purchasing of environmental friendly and regional products. 37,45% of our food comes from the region. Moreover we maintain intensive contact with our suppliers.

Measures taken:

- Focus on sustainable and environmentally friendly products from the region.
- Regular exchange with our main suppliers



Unsere Gäste

Eine intakte Natur sowie ein angenehmes Umfeld ist uns ein großes Anliegen, auch für unsere Gäste. Auf Wunsch sind Gespräche zwischen Gästen und Nachhaltigkeitsverantwortlichen jederzeit möglich, um Fragen zum Thema Nachhaltigkeit zu erläutern oder zu beantworten.

Unsere Gäste sind jederzeit dazu eingeladen, sich an einigen unseren Umweltmaßnahmen und Nachhaltigkeitsaktivitäten zu beteiligen (wie z.B. Beach-Clean-Ups, etc.). Hinweise finden sich in den Zimmern sowie in der Lobby oder an der Rezeption.

Wir kommunizieren unsere Aktivitäten vor Ort über verschiedene Kanäle, z.B. App, Broschüren, Aushänge, etc.

Unser Engagement

- Sammeln von Spendengelder für die TUI Care Foundation
- Sammeln von Spendengelder für die "Iliachtida"
- Unterstützung von lokalen Organisationen, z.B. Corporate Volunteering
- Strandreinigungs-Aktionen
- We do Local Initiativ

Zertifikate und Auszeichnungen

- Travelife
- TUI Umwelt Champion 2019
- TUI Holly
- Costa Nostrum
- Greek Breakfast
- We do Local

Politik

Unter diesem Punkt sollten die jeweiligen Politiken und Richtlinien via Hyperlink inkludiert werden. Angelehnt an Travelife sind folgende Politiken erforderlich (wenn möglich in einem PDF-Dokument zusammengefasst):

[- TUI MAGIC LIFE Mission Statement](#)

[- Umweltpolitik](#)

[- Arbeitspolitik](#)

[- Gesundheits- und Sicherheitspolitik](#)

[- Gemeinschaftspolitik](#)

Our guests

A sound nature as well as a pleasant environment is one of our concerns, also with regard to our guests. On request, discussions between guests and sustainability managers are possible at any time to explain or answer questions about sustainability.

Our guests are always invited to participate in some of our environmental and sustainability activities (such as: Beach-Clean Ups etc.). Notifications can be found in the rooms as well as in the lobby or at the reception.

We communicate our activities locally via different channels, e.g. App, brochures, notice-boards etc.

Engagement

- Collection of donations for the TUI Care Foundation
- Collection of donations for the "Iliachtida"
- Support of local organizations, e.g. via corporate volunteering
- Beach-Clean-Up activities
- We Do Local initiative

Certificates and awards

- Travelife
- TUI Umwelt Champion 2019
- Costa Nostrum
- Greek Breakfast
- We do Local

Policies

Under this point, the respective policies and guidelines should be included via hyperlink. Based on Travelife, the following policies are required (if applicable summarized in one PDF-document):

[- TUI MAGIC LIFE Mission Statement](#)

[-Environmental policy](#)

[- Labor policy](#)

[- Health and safety policy](#)

[- Community policy](#)

Fotos / Pictures:

An dieser Stelle können Fotos eingefügt werden, wenn gewünscht.

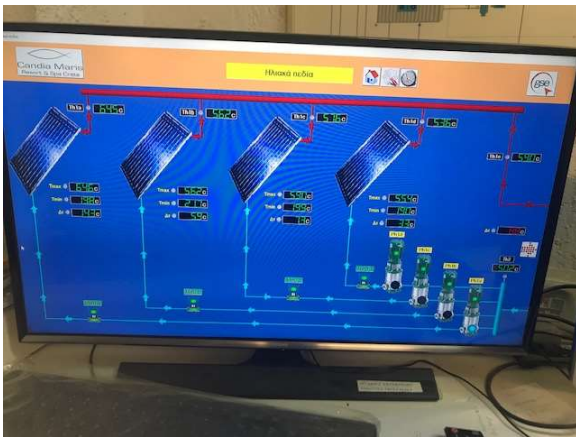
If wanted, pictures can be added here:



Description : Clima & Heating Operational Recorders



Description: Water supplier recorders



Description :Solar Panels measurements

Foto / picture 4



Description: Montly Cleaning of the Beach by Hotel Staff & guests