

ΕΝΕΡΓΕΙΑ

- Το ξενοδοχείο μας έχει διαφορετικές παροχές που απαιτούν ενέργεια, όπως πισίνες, κλιματιστικά και παρόμοιες άλλες. Ο στόχος του ξενοδοχείου είναι να μειώσει τις εκπομπές CO2 κατά 55% μέσα στο έτος 2019.
- Από το 2017 έως 2018 η ετήσια κατανάλωση ενέργειας του ξενοδοχείου έχει επαρκώς μειωθεί από 1.700.000 kWh σε 1.650.000 kWh.

	2016	2017	2018
Συνολική κατανάλωση [kWh]	2.884.177,73	2.700.774,23	2.569.537,03
Ενέργεια[kWh] ανά διανυκτέρευση ατόμου	30,80	26,86	27,02

- Ληφθέντα μέτρα:
 - 2019 εφαρμόστηκαν νέες LED τεχνολογίες σε εστιατόρια, Μπαρ και φουαγιέ.
 - Το ξενοδοχείο έχει ενσωματώσει εγκαταστάσεις θερμότητας (ενέργεια υγραερίου) από το 2002.
 - Παραγωγή ενέργειας από το ιδιόκτητο ηλιακό μας πεδίο/παραγωγή θερμικής ενέργειας.

Energy

- Our hotel has different infrastructures that require energy, such as pool(s), air conditioning and similar. The aim of our hotel is to reduce CO2 emissions by 55% in year 2019.
- From 2017 to 2018 the hotels total energy consumption has been effectively reduced from 1,700,000 kWh to 1,650,000 kWh.

	2016	2017	2018
Total consumption [kWh]	2.884.177,73	2.700.774,23	2.569.537,03
Energy [kWh] per guest night	30,80	26,86	27,02

- Measures taken:
 - 2019 implementing new LED technologies into the restaurants, bar and lobby.
 - The hotel has an integrated block heating (gas energy) since 2002
 - Electricity generation via own solar systems / heat energy.

Νερό

- Προσθετικά με την προστασία των ενεργειακών πηγών η μείωση κατανάλωσης νερού είναι καίριος τομέας του ξενοδοχείου. Ο Στόχος του ξενοδοχείου είναι η μείωση της συνολικής κατανάλωσης νερού σε 370 λίτρα ανά βραδιά το 2019
- Από το 2017 στο 2018 η συνολική κατανάλωση νερού έχει επαρκώς μειωθεί σε 58.168,48 Λίτρα σε 43.794,92.

	2016	2017	2018
Συνολική κατανάλωση [m³]	34.749,60	58.168,47	43.794,92
Νερό (λίτρα) ανά διανυκτέρευση ατόμου [350	400	390

- Ληφθέντα μέτρα:
 - Οι σωλήνες τσεκάρονται συχνά για αποφυγή διαρροών
 - Από το 2008 έχουν εφαρμοστεί τεχνικές μείωσης ροής νερού σε όλα τα δωμάτια.
 - Χρήση νερού από βιολογικό καθαρισμό στους κήπους
 - Η επεξεργασία του νερού γίνεται από το ίδιο το ξενοδοχείο.

Water

- In addition to the protection of energy resources, the reduction of water consumption is a central aspect of our hotel. The aim of our hotel is to reduce the total water consumption to 370 liters / night up to 2019.
- From 2017 to 2018, the hotel's total water consumption has been effectively reduced from 58.168,47 liters to 43.794,92 liters.

	2016	2017	2018
Total consumption [m³]	34.749,60	58.168,47	43.794,92
Water [Liter] per guest night	350	400	390

- Measures taken:
 - Pipes are regularly checked for leakage
 - 2008 flow restrictions have been installed in all rooms.
 - Use of drip irrigation in the garden.
 - Water is processed by the hotel itself.

Απόβλητα

- Με 1,57 kg αποβλήτων ανά διανυκτέρευση, καταφέραμε να μειώσουμε σημαντικά το ποσό συγκριτικά με τα προηγούμενα χρόνια. Είναι σημαντικό για εμάς να μειώσουμε και άλλο το νούμερο τα επόμενα χρόνια.
- Από το 2019 έως το 2018 το ξενοδοχείο μας έχει μειώσει σημαντικά το ποσό αποβλήτων ανά πελάτη και βραδιά από 1,75 Kg σε 1,57 Kg.

	2016	2017	2018
Απόβλητα [kg] ανά διανυκτέρευση ατόμου	1,72	1,40	1,57

- Ληφθέντα μέτρα:
 - Ευαισθητοποίηση πελατών ώστε να διαχωρίζουν τα σκουπίδια
 - Τακτικές εκπαιδεύσεις προσωπικού για σωστό διαχωρισμό αποβλήτων.
 - Γίνεται συγκομιδή των ανακυκλώσιμων όπως χαρτί, γυαλί, κ.α. από πιστοποιημένες εταιρίες.

Waste

- With 1,57 kg of waste per guest night, we were able to significantly reduce the amount compared to previous years. It is important for us to further reduce these in the coming years.
- From 2016 to 2018, our hotel has effectively reduced the amount of waste per guest and night from 1,72 kg to 1.57 kg.

	2016	2017	2018
Waste [kg] per guest night	1,72	1,40	1,57

- Measures taken:
 - Sensitize the guests to separate waste.
 - Regular training of employees for proper waste separation.
 - Recyclables such as paper, glass, etc., are collected by certified companies.

Εργαζόμενοι

- Η Υψηλής ικανοποίησης εργασία είναι σημαντικός στόχος για το ξενοδοχείο μας. Αυτό απαιτεί την ισορροπία μεταξύ δίκαιων αποδοχών και μια εργασιακής ζωής για τους εργαζομένους μας.
- Επιπλέον έχουμε σαν στόχο να πετύχουμε ένα ποσοστό γυναικείας εργασίας του 55% για το 2019. Αυτή την στιγμή το ποσοστό των εργαζομένων γυναικών είναι 52%. Το ξενοδοχείο μας απασχολεί 149 υπαλλήλους από την Κρήτη.

- Ληφθέντα μέτρα:
 - Συχνές εκπαιδεύσεις σχετικά με προστασία του περιβάλλοντος, βιωσιμότητα και συμμόρφωση
 - Εκπαιδεύσεις και επιμορφωτικά προγράμματα εργαζομένων.
 - Έρευνες σχετικά με την ικανοποίηση των υπαλλήλων.

Employees

- High job satisfaction is an important goal for our hotel. This requires a fair payment and a balanced work-life balance for all employees.
- We also set ourselves the goal of achieving a female quota of 55% in 2019. The female quota is currently at 52%. Our hotel currently employs 149 employees from Crete.

- Measures taken:
 - Regular training on environmental protection, sustainability and compliance.
 - Training and education programs for employees
 - Survey regarding the employee satisfaction

Einkauf

- Ένας από τους βασικούς στόχους του ξενοδοχείου είναι η ενδυνάμωση της τοπικής οικονομίας. Εδώ, έχουμε θέσει σαν στόχο την προτίμηση αγοράς προϊόντων φιλικά προς το περιβάλλον καθώς και τοπικών προϊόντων. 37,45% του φαγητού μας προέρχεται από την περιοχή. Επιπρόσθετα διατηρούμε μια εντατική επαφή με τους προμηθευτές μας.

- Ληφθέντα μέτρα:
 - Εστίαση σε βιώσιμα και φιλικά προς το περιβάλλον προϊόντα της περιοχής

Procurement

- One of the main goals of our hotel is to strengthen the local economy. Here, we have set ourselves the goal to prefer the purchasing of environmental friendly and regional products. 37,45% of our food comes from the region. Moreover, we maintain intensive contact with our suppliers.

- Measures taken:
 - Focus on sustainable and environmentally friendly products from the region

- Τακτικές συναλλαγές με τους κύριους προμηθευτές μας

- Regular exchange with our main suppliers

Οι πελάτες μας

- Μια καλής ποιότητας διαμονή σε συμφωνία με το φυσικό περιβάλλον είναι η βασική επιδίωξη μας απέναντι στους πελάτες μας. Με βάση τα αιτήματα των πελατών και σε συνεργασία με τους υπευθύνους αειφορίας του ξενοδοχείου υπάρχει η δυνατότητα να εξηγηθούν και να απαντηθούν όλες οι σχετικές ερωτήσεις.
- Οι πελάτες μας είναι πάντα ευπρόσδεκτοι να συμμετέχουν σε σχετικές δραστηριότητες, όπως καθαρισμούς παραλίας κ.α. Σχετικές ανακοινώσεις αναρτώνται στα δωμάτια πελατών, χώρο υποδοχής ή Ρεσεψιόν.
- Επικοινωνούμε τις πράξεις μας εντός του ξενοδοχείου με διαφορετικούς τρόπους. Π.χ. App, φυλλάδια, Αναρτήσεις σε ενημερωτικούς πίνακες.

Our guests

- A sound nature as well as a pleasant environment are one of our concerns, also with regards to our guests. On request, discussions between guests and sustainability managers are possible at any time to explain or answer questions about sustainability.
- Our guests are always invited to participate in some of our environmental and sustainability activities, such as Beach-Clean Ups, etc. Notifications can be found in the rooms as well as in the lobby or at the reception.
- We communicate our activities locally via different channels, e.g. App, brochures, notice-boards etc.

Unser Engagement

- Παραδείγματα
 - Διοργάνωση δωρεών για το TUI Care Foundation
 - Διοργάνωση δωρεών για την Ηλιαχτίδα
 - Υποστήριξη τοπικών οργανώσεων π.χ. με εταιρικό εθελοντισμό.
 - Δραστηριότητες καθαρισμού παραλίας
 - Συμμετοχή στην Πρωτοβουλία We do Local

Our Engagement

- Examples:
 - Collection of donations for the TUI Care Foundation
 - Collection of donations for the "Iliachtida"
 - Support of local organizations, e.g. via corporate volunteering
 - Beach-Clean-Up activities
 - We Do Local initiative

Απονομές και Βραβεία

- Travelife
- TUI Umwelt Champion 2019
- Costa Nostrum
- Ελληνικό πρωινό
- We do Local

Certificates and awards

- Travelife
- TUI Umwelt Champion 2019
- Costa Nostrum
- Greek Breakfast
- We do Local

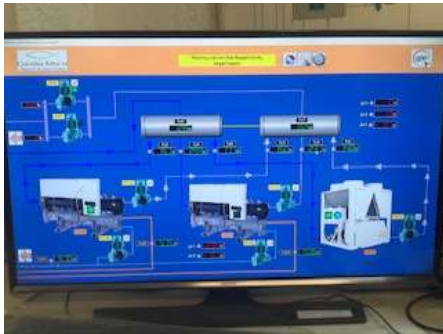
Πολιτικές

[TUI MAGIC LIFE Δήλωση Καθήκοντος](#)
[Πολιτική περιβάλλοντος](#)
[Εργασιακή Πολιτική](#)
[Πολιτικές Υγείας και Ασφαλείας](#)
[Αλληλεπίδραση με τον τοπικό πληθυσμό](#)

Policies

[TUI MAGIC LIFE Mission Statement](#)
[Environmental policy](#)
[Labor policy](#)
[Health and safety policy](#)
[Community policy](#)

Φωτογραφίες/ Pictures



Περιγραφή/Description : Σύστημα καταγραφής Κλιματισμού και Θέρμανσης/ Clima & Heating Operational Recorders



Περιγραφή/Description: Καταγραφές παροχής νερού / Water supplier Recorders



Περιγραφή/Description :Μετρητές Ηλιακού Πεδίου/ Solar Panels measurements



Περιγραφή/Description: Μηνιαίος Καθαρισμός Παραλίας από εργαζόμενους και πελάτες